

ମାଟି ମା ବିକଳମନା

ବିଦ୍ୟାଳୟର ନାମ: 		
ମା ବି ତ୍ତି ତି	କ୍ଷିତିକର୍ତ୍ତାଙ୍କ ନାମ: ବ୍ରଜକୁମାର ବିନୋୟ ଶେଖାର କ୍ଷିତିକର୍ତ୍ତାଙ୍କ : ୨୦୨୦ ବିକଳମନାଙ୍କ ଶ୍ରେଣୀ: ଡି.ଏ. ନଂ: କ୍ଷିତିକର୍ତ୍ତାଙ୍କ ନାମ: _____ କ୍ଷିତିକର୍ତ୍ତାଙ୍କ ଠିକଣା: ୨୯+	ଶ୍ରେଣୀ: ନବମ ବିଷୟ: ଜୀବ ବିଜ୍ଞାନ ଆୟତନ ମାଟି: ଜୀବ ସୃଜନ ଆୟତନ ମାଟି: "ସୃଷ୍ଟି ମୂଳକ ବିଭିନ୍ନ ଉଦ୍ଭିଦ" ସମୟ: ୫୦ ମିନିଟ୍ ତାରିଖ: ୨୫-୦୨-୨୦୨୨

କ୍ଷି ଣ ଣ ଣ ଣ	ମାଟି-ମାଟି-କୋଷେ କ୍ଷିତିକର୍ତ୍ତା - ୧) ମୂଳ ବି ସମତଳ ମାଟି ୨) ମୂଳର ବିଭିନ୍ନ ଉଦ୍ଭିଦ ଚିତ୍ରିତ ସମତଳ ମାଟି ୩) ମୂଳର ଅନ୍ୟାନ୍ୟରୂପ ଉଦ୍ଭିଦରୁ ଉତ୍ପାଦିତ ସମତଳ ମାଟି । ୪) ମୂଳର ବିଭିନ୍ନ ଉଦ୍ଭିଦରୁ ବିକଳମନା ସମତଳ ମାଟି ।
--------------------------	--

କ୍ର.ନଂ	ସମ୍ପର୍କ ଓ ସମୟ	କ୍ଷିତିକର୍ତ୍ତାଙ୍କ ସମ୍ପର୍କ	କ୍ଷିତିକର୍ତ୍ତାଙ୍କ ସମ୍ପର୍କ	ଉପସଂହାର
୧ ୨ ୩ ୪	ସୂର୍ଯ୍ୟଜ୍ୟୋତି ଯାନ୍ତ୍ର ଓ ଅନୁପ୍ରାଣ ଆବରଣ (୫ ମିନିଟ୍)	ସମାପ୍ତକାଳେ ଶ୍ରେଣୀଗୁଡ଼ିକ ଉପକ୍ରମ ସମ୍ପର୍କ ମୂଳକ ବିଭିନ୍ନ ସମୟ ଓ ମାଟିର ଆବରଣ ଘାଣ୍ଟିବା । ସୂର୍ଯ୍ୟଜ୍ୟୋତି ଯାନ୍ତ୍ର ସମ୍ପର୍କ ନିଜର ସମ୍ପର୍କରୁ ସମୟ - ୧) ଆବରଣ ଓ ସମ୍ପର୍କ ସମ୍ପର୍କ ଉପର କି? ୨) ଘାଣ୍ଟିବା (କେଉଁ ଆବରଣ କି କି ମାଟି? ୩) ଘାଣ୍ଟିବା ସମୟ ଆବରଣ ମାଟି ସମୟ?	ଘାଣ୍ଟିବା ସମ୍ପର୍କ ଉପକ୍ରମ । ନିର୍ଦ୍ଦିଷ୍ଟ ଆବରଣ-ଉପକ୍ରମ ସମ୍ପର୍କ ଘାଣ୍ଟିବା ସମ୍ପର୍କ-ଘାଣ୍ଟିବା ଓ ସମ୍ପର୍କର ସମ୍ପର୍କ ଉପକ୍ରମ-ଘାଣ୍ଟିବା - ୧) ଘାଣ୍ଟିବା ୨) ମୂଳ ସମ୍ପର୍କ ୩) ମୂଳ	

ସ୍ଥାନ	ସମ୍ପର୍କ ଓ ସମ୍ପର୍କ	କିରୀଟାକାର ସମ୍ପର୍କ	କିରୀଟାକାରୀର ସମ୍ପର୍କ	ଉତ୍ପତ୍ତି
-------	----------------------	-------------------	---------------------	----------

ସମ୍ପର୍କ ୭:
 କୃମିର ଉପର ଅଂଶ
 କିରୀଟାକାର (ସମ୍ପର୍କ)
 ସମ୍ପର୍କ କିରୀଟାକାରୀ?
 ସମ୍ପର୍କ ୮:
 କୃମିର ଅନ୍ତରାଳୀୟ
 ଅଂଶ କିରୀଟାକାରୀ?
 କୃମିର ଅନ୍ତରାଳୀୟ
 ଅଂଶ କିରୀଟାକାରୀ?

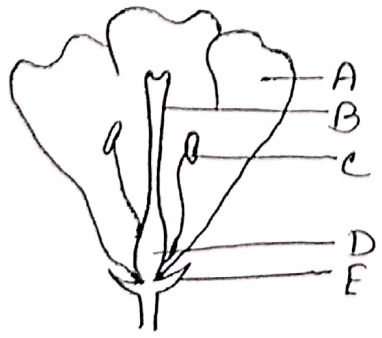
କୃମି
 କିରୀଟାକାରୀ
 ସମ୍ପର୍କ
 (୫ ବିଭାଗ)

କୃମିର ଉପର ଅଂଶ
 କିରୀଟାକାରୀ
 ସମ୍ପର୍କ -
 ୧) କୃମିର ଅନ୍ତରାଳୀୟ
 ୨) କୃମିର ସମ୍ପର୍କ
 କିରୀଟାକାରୀ?
 ୩) କୃମିର ଅନ୍ତରାଳୀୟ
 କିରୀଟାକାରୀ?
 ୪) କୃମିର ଅନ୍ତରାଳୀୟ
 କିରୀଟାକାରୀ?

କୃମିର ଉପର ଅଂଶ

କିରୀଟାକାରୀ
 ସମ୍ପର୍କ
 (୨ ବିଭାଗ)

କିରୀଟାକାରୀର ଉପର ଅଂଶ
 କିରୀଟାକାରୀର ଉପର ଅଂଶ -



କିରୀଟାକାରୀ

କିରୀଟାକାରୀର ଉପର ଅଂଶ
 କିରୀଟାକାରୀର ଉପର ଅଂଶ
 କିରୀଟାକାରୀର ଉପର ଅଂଶ

କିରୀଟାକାରୀର ଉପର ଅଂଶ
 କିରୀଟାକାରୀର ଉପର ଅଂଶ
 କିରୀଟାକାରୀର ଉପର ଅଂଶ

କିରୀଟାକାରୀର ଉପର ଅଂଶ
 କିରୀଟାକାରୀର ଉପର ଅଂଶ
 କିରୀଟାକାରୀର ଉପର ଅଂଶ

କିରୀଟାକାରୀ
 କିରୀଟାକାରୀ
 କିରୀଟାକାରୀ